

ENFERMEDAD POR
CORONAVIRUS 2019

(COVID-19)

SITUACIÓN EN LA REPÚBLICA DOMINICANA

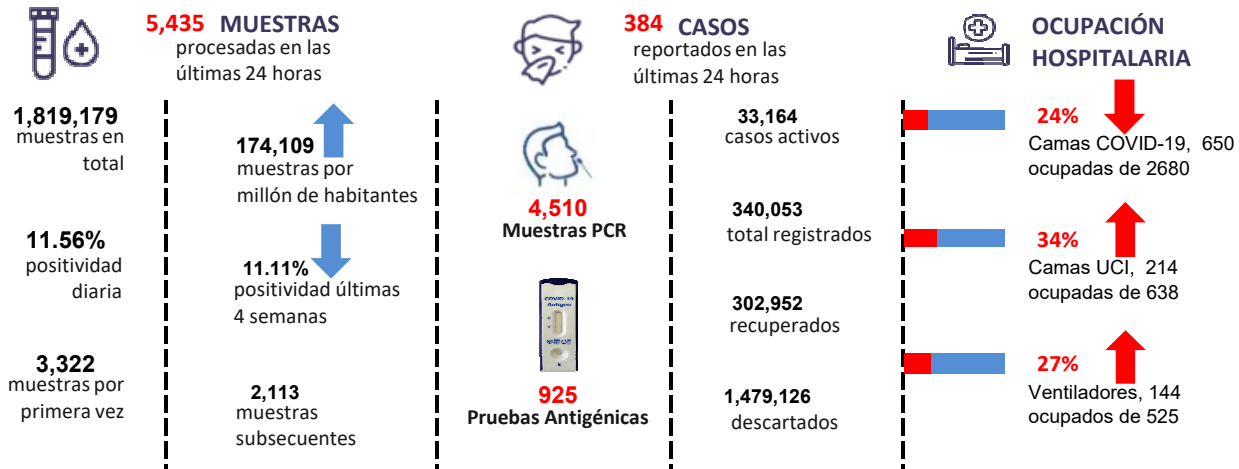
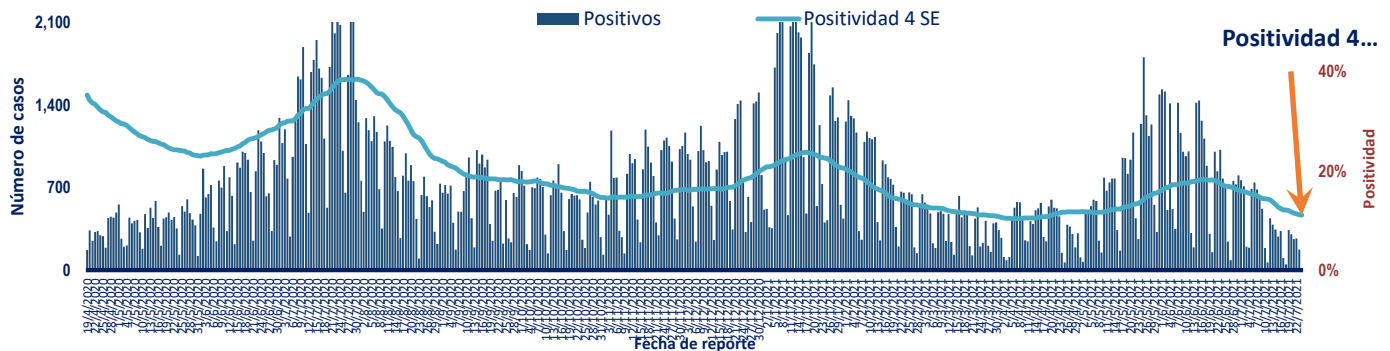


Figura 1. Tendencia de los casos v positividad de COVID-19 en República Dominicana



GRUPOS DE RIESGO	1,399 trabajadores de la salud	1,195 embarazadas 37,440 menores de 20 años	25.76% Fallecidos con hipertensión como comorbilidad	16.08% Fallecidos con diabetes como comorbilidad
0 DEFUNCIONES notificadas en las últimas 24 horas	0 DEFUNCIONES ocurridas en las últimas 24 horas	3,937 Defunciones en total	376.80 Mortalidad por millón de habitantes	1.16% Letalidad

SITUACIÓN LAS AMERICAS

1,982,643 defunciones
 (3,161 Nuevas)

75,349,353 Casos registrados

121,309 Casos nuevos

1,910.57 Mortalidad por millón de habitantes

SITUACIÓN GLOBAL

4,136,518 defunciones
 (8,366 Nuevas)

192,284,207 Casos registrados

483,475 Casos nuevos

533.26 Mortalidad por millón de habitantes



Tabla 1. Casos, defunciones y positividad por COVID-19 según provincia de residencia, República Dominicana

Provincia	Muestras procesadas ^a	Casos (n) ^b					Defunciones (n) ^b	
		Nuevos	Registrados	Incidencia Acumulada	Positividad (%) ^d	Recuperados	Últimas 24Horas	Acumulados
01 Distrito Nacional	467,743	65	93,173	8,931.58	11.39	88,546	0	627
02 Azua	23,288	15	4,393	1,976.55	14.68	3,704	0	40
03 Baoruco	9,751	0	1,930	1,910.80	12.71	1,554	0	14
04 Barahona	24,923	13	4,706	2,487.62	15.70	4,047	0	32
05 Dajabón	7,459	1	1,476	2,220.65	13.14	1,138	0	15
06 Duarte	48,973	8	7,969	2,665.99	9.37	7,339	0	233
07 Elías Piña	4,691	1	500	788.62	19.54	413	0	6
08 El Seibo	7,357	1	1,173	1,254.44	10.22	875	0	15
09 Espaillat	36,405	12	6,725	2,803.89	17.16	5,092	0	132
10 Independencia	10,879	4	1,330	2,276.46	4.09	1,162	0	13
11 La Altagracia	71,023	10	11,848	3,352.52	10.65	10,880	0	86
12 La Romana	75,117	8	12,538	4,599.46	10.05	11,302	0	204
13 La Vega	59,506	48	11,479	2,790.97	14.55	10,197	0	212
14 María Trinidad Sánchez	22,233	9	4,053	2,872.49	18.22	3,286	0	27
15 Monte Cristi	9,228	3	1,572	1,341.06	8.88	1,145	0	31
16 Pedernales	4,536	3	893	2,551.65	16.02	830	0	4
17 Peravia	18,317	2	3,062	1,550.90	13.04	2,738	0	63
18 Puerto Plata	54,733	0	8,345	2,504.34	3.77	7,255	0	157
19 Hermanas Mirabal	32,841	4	3,208	3,481.36	9.94	2,744	0	48
20 Samaná	9,132	0	1,095	976.28	9.76	850	0	10
21 San Cristóbal	56,303	16	11,573	1,815.57	12.60	9,935	0	208
22 San Juan	28,672	43	5,504	2,482.23	19.12	4,791	0	70
23 San Pedro de Macorís	37,249	12	5,671	1,859.55	11.55	4,913	0	60
24 Sánchez Ramírez	18,406	1	3,548	2,334.55	9.27	3,071	0	38
25 Santiago	162,935	52	33,835	3,237.28	11.61	30,142	0	598
26 Santiago Rodríguez	11,382	1	1,608	2,807.95	4.58	1,357	0	11
27 Valverde	24,694	3	3,244	1,835.67	9.02	2,566	0	53
28 Monseñor Nouel	23,879	8	3,845	2,206.25	9.59	3,454	0	51
29 Monte Plata	15,526	2	2,093	1,095.62	14.43	1,608	0	36
30 Hato Mayor	11,730	6	1,637	1,908.77	14.36	1,258	0	20
31 San Jose de Ocoa	7,582	1	1,360	2,499.77	15.92	1,144	0	27
32 Santo Domingo	348,702	36	74,576	2,566.27	11.97	69,163	0	794
99 No especificado ^e	73,984	-4	10,091	-	-	4,453	0	2
Total	1,819,179	384	340,053	3,254.56	11.11	302,952	0	3,937

^aIncluye casos positivos y negativos a SARS-CoV-2; ^bIncluye casos confirmados y probables; ^cCasos por 100,000 habitantes

^dÚltimas 4 semanas por fecha de confirmación de laboratorio; ^e Pendientes verificación territorial

Fuente: Sistema Nacional de Vigilancia Epidemiológica (SINAVE)

Figura 2. Defunciones COVID-19 por fecha de ocurrencia. República Dominicana

